

## สํานาจอํานวยการบรณาการสํานาจันว้ดไ้ียงราย

จันหว้ดทอึ่งเทียวล่าดับตัน ๆ ที่นั้กทอึ่งเทียวทั้งชาวไทยและต่างขาติอยากมาสัมผัสธรรมาชาติที่สว้ยงาม อัธยาชัยไมตรีที่ติของผู้คนขนบธรรมเนียมประเพณีแบบล้านนาที่งดงาม ทั้งหมดลั้วแล้วแต่เป็นเสน่ห์ของจันหว้ดไ้ียงรายที่สร้างลั้วความประทับใจให้กับนั้กทอึ่งเทียวมิรู้ลั้ว

อํานวยการบรณาการสํานาจันหว้ดไ้ียงราย เป็นอํานวยการปกครองสํานาจันหว้ดที่มีอํานาจและหน้าทึ้ในการส่งเสริมการทอึ่งเทียว บรณาการกับภาคสํานาที่เกียวข้อง เพื่อส่งเสริมและพัฒนาการทอึ่งเทียวทุ้กรูปแบบของจันหว้ดไ้ียงราย พัฒนาและยกระดับมาตรฐานแหล่งทอึ่งเทียว เป็นการสร้างภาพลั้วกันที่ติให้กับการทอึ่งเทียวของจันหว้ดไ้ียงรายอันจะนํามาซึ่งจันว้ดนั้กทอึ่งเทียวและรายได้จากการทอึ่งเทียวที่เพิ่มขึ้น

หนังสือคู่มือการทอึ่งเทียวนั้ ได้รวบรวมสถานที่ทอึ่งเทียว รันอาหาร ที่พัคในจันหว้ดไ้ียงราย เพื่อเป็นข้อมูลและอํานวยความสะดวกแก่นั้กทอึ่งเทียวที่มาเยือนจันหว้ดไ้ียงราย ขอให้ทุ้กท่านพ่านักอู่ในจันหว้ดไ้ียงรายอย่างมีความสุข

เทอดเกียจติ สุกใส

ปลัดอํานวยการบรณาการสํานาจันหว้ด

ปฏิบัติหน้าทึ้นายอํานวยการบรณาการสํานาจันหว้ดไ้ียงราย



# สารบัญ

ข้อมูลพื้นฐานจังหวัดเชียงราย 1

โครงสร้างของจ.เชียงราย 6

ร้านค้า อบจ.เชียงราย 11

พิพิธภัณฑ์ในเมืองเชียงราย 12

ปฏิทินท่องเที่ยวเชียงราย 16

ชา-กาแฟ เชียงราย 23

แนะนำที่เกี่ยว  
ในเชียงราย 34

แนะนำร้านอาหาร  
ในเชียงราย 56

แนะนำที่พัก  
ในเชียงราย 69

เบอร์โทรฉุกเฉิน 112

รายชื่อโรงแรม  
ในเชียงราย 113



# ข้อมูลพื้นฐาน จังหวัดเชียงราย



# จังหวัดเชียงราย

เชียงราย เป็นจังหวัดที่ตั้งอยู่ในภาคเหนือตอนบนของประเทศไทย ตั้งอยู่ทางทิศเหนือสุดของประเทศไทยในเชิงภูมิศาสตร์ มีอาณาเขตติดต่อกับประเทศพม่าและประเทศลาว ทางตอนเหนือและตะวันออก จังหวัดพะเยา จังหวัดลำปาง ทางทิศใต้ และจังหวัดเชียงใหม่ ทางทิศตะวันตก ปัจจุบันพื้นที่ของจังหวัดเชียงรายประกอบด้วยเมืองที่มีความสำคัญทางประวัติศาสตร์หลายเมือง ปัจจุบันจังหวัดเชียงรายแบ่งการปกครองออกเป็น 18 อำเภอ



## 18 อำเภอในจังหวัดเชียงราย

- 1 อำเภอเมืองเชียงราย
- 2 อำเภอเชียงของ 145 กม.
- 3 อำเภอนาน 47 กม.
- 4 อำเภอแม่จัน 28 กม.
- 5 อำเภอแม่สาย 63 กม.
- 6 อำเภอเวียงป่าเป้า 91 กม.
- 7 อำเภอเวียงแก่น 150 กม.
- 8 อำเภอแม่ฟ้าหลวง 65 กม.
- 9 อำเภอเวียงเชียงรุ้ง 45 กม.
- 10 อำเภอเวียงชัย 12 กม.
- 11 อำเภอเทิง 64 กม.
- 12 อำเภอป่าแดด 52 กม.
- 13 อำเภอเชียงแสน 60 กม.
- 14 อำเภอแม่สรวย 63 กม.
- 15 อำเภอนงาเมียงราย 48 กม.
- 16 อำเภอขุนตาล 63 กม.
- 17 อำเภอแม่ลาว 19 กม.
- 18 อำเภอดอยหลวง 40 กม.





## สภาพภูมิประเทศ

เขียงรายมีภูมิประเทศเป็นเทือกเขาสูงในทวีปตอนเหนือ ( North Continental Highland ) มีพื้นราบสูง เป็นหย่อม ๆ ในเขตอำเภอแม่สรวย เวียงป่าเป้า และเขียงของ บริเวณเทือกเขาจะมีความสูงประมาณ 1,500 - 2,000 เมตร จากระดับน้ำทะเล บริเวณส่วนที่ราบตามลุ่มแม่น้ำสำคัญในตอนกลางของพื้นที่ ได้แก่ อำเภอพาน เมือง แม่จัน แม่สาย เขียงแสน และเขียงของ มีความสูงประมาณ 410 - 580 เมตร จาก ระดับน้ำทะเล

## สภาพภูมิอากาศ

อุณหภูมิ จังหวัดเขียงรายมีอุณหภูมิเฉลี่ยตลอดปี 24.81 องศาเซลเซียส อุณหภูมิสูงสุดเฉลี่ย 34.16 องศาเซลเซียส อุณหภูมิต่ำสุดเฉลี่ย 16.90 ปริมาณน้ำฝน เฉลี่ยปีละ 1,755 มิลลิเมตร มากที่สุดในปี 2550 จำนวน 2,041.7 มิลลิเมตร น้อยที่สุดในปี 2546 จำนวน 1,404.10 มิลลิเมตร จำนวนวันที่มีฝนตกเฉลี่ย 140 วันต่อปี

# จังหวัดเชียงราย

มีแม่น้ำกก แม่น้ำอิง แม่น้ำรวก และแม่น้ำโขง เป็นแม่น้ำสายสำคัญ ทำเลที่ตั้งของจังหวัดเชียงรายอยู่บริเวณรอยต่อระหว่าง 3 ประเทศ คือ ประเทศไทย ประเทศพม่า และประเทศลาว หรือรู้จักกันในนามของดินแดนสามเหลี่ยมทองคำ ปัจจุบันจังหวัดเชียงรายเป็นหนึ่งในสถานที่ท่องเที่ยวสำคัญของประเทศไทย โดยในปี พ.ศ. 2561 มีจำนวนนักท่องเที่ยวรวมมากเป็นอันดับสองในภาคเหนือ รองจากจังหวัดเชียงใหม่ จำนวนราว 3,600,000 คน คิดเป็นชาวต่างชาติราว 620,000 คน สร้างรายได้ให้กับจังหวัดราว 28,500 ล้านบาท โดยมีท่าอากาศยานประจำจังหวัดคือท่าอากาศยานนานาชาติแม่ฟ้าหลวง เศรษฐกิจของจังหวัดเชียงรายมาจากการเกษตร การป่าไม้ และประมง ซึ่งมีมูลค่ารวมกว่า 32,500 ล้านบาท



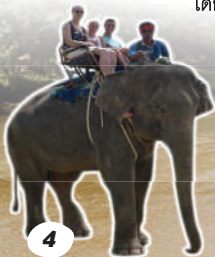
## อาณาเขตติดต่อ



- ทิศเหนือ** ติดต่อกับ ประเทศสหภาพพม่า และประเทศสาธารณรัฐประชาธิปไตยประชาชนลาว
- ทิศใต้** ติดต่อกับ จังหวัดลำปาง และจังหวัดพะเยา
- ทิศตะวันออก** ติดต่อกับ ประเทศสาธารณรัฐประชาธิปไตยประชาชนลาว และจังหวัดพะเยา
- ทิศตะวันตก** ติดต่อกับ ประเทศสหภาพพม่า และจังหวัดเชียงใหม่

\*แนวเขตชายแดนติดต่อกับประเทศพม่า ด้านอำเภอแม่จัน แม่สาย แม่ฟ้าหลวง และเชียงแสน รวม 130 กม.แยกเป็นแนวภูเขา 100 กม. แนวแม่น้ำสาย 10 กม. และแนวแม่น้ำรวก 20 กม.

\*แนวเขตชายแดนติดต่อกับสาธารณรัฐประชาธิปไตยประชาชนลาว มีระยะทาง 180 กม. โดยเป็นแนวแม่น้ำโขง 90 กม. และแนวภูเขา 94 กม.



# Tips

แนะนำการท่องเที่ยว  
เชิงราช



ช่วงฤดูหนาวเป็นเวลาที่เหมาะที่สุดในการเดินทางไปท่องเที่ยวจังหวัด  
เชิงราช บริเวณภาคสทลตามอุทยานต่างๆ ารหนาวเย็นสดชื่น โดยเฉพาะแหล่ง  
ท่องเที่ยวชอง่านตอยตุง ตอยแม่สรวง ภูชี้ฟ้า ภูชี้ฟ้า ผาตั้ง ขามเฒ่ามีอากาศเย็น  
ทะเลหมอกที่สวยงาม

ช่วงปีใหม่มีเทศกาลงานปีใหม่ข่วงไท่ข่วงภูพานหลวงเผ่า มีกิจกรรมเล่น การแสดง  
ในชุดประจำเผ่าสวยงาม เช่น เผ่าม้งจะจัดงานปีใหม่ข่วงสัปดาห์สุดท้ายของ  
ธันวาคมถึงต้นเดือนมกราคม เป็นต้น ควรเช็ควันจัดงานก่อนเดินทางไปเที่ยว

ดอกพญากระต่ายตอยแม่สรวง จอดอกบานสะพรั่งในช่วงเดือนธันวาคม-  
กุมภาพันธ์ ของทุกปี หากต้องการไปชมควรทราบล่วงหน้าว่าดอกไม้บานแล้วจึง  
ข้อซึ่งที่ตลาดแม่สรวง หากจะข้ามไปตลาดท่าลี่เหล็ก ผังพม่า ควรเตรียม

หนังสือเดินทางไปด้วย จะได้รีบความสะดวกรวดเร็วกว่าการทำบัตรผ่านแดน  
ล่วงหน้าสัก 1 วัน ควรสวมเสื้อแขนยาว กางเกงขายาว สวมหมวก และเตรียม  
ตลาดการล่องเรือเพื่อความปลอดภัย



## ส่วนราชการภายใน องค์การบริหารส่วนจังหวัดเชียงราย

### สำนักปลัดองค์การบริหารส่วนจังหวัด

มีหน้าที่เกี่ยวกับกิจการทั่วไปขององค์การบริหารส่วนจังหวัด โดยมีหัวหน้าสำนักปลัดองค์การบริหารส่วนจังหวัด เป็นผู้รับผิดชอบ แบ่งโครงสร้างออกเป็น 2 ฝ่าย คือ

1. ฝ่ายบริหารงานทั่วไป
2. ฝ่ายนิติการและการพาณิชย์

### สำนักการช่าง

มีหน้าที่เกี่ยวกับงานด้านช่างและการสาธารณูปโภค โดยมีผู้อำนวยการสำนักการช่างเป็นผู้รับผิดชอบ แบ่งโครงสร้างดังนี้ 1. ฝ่ายบริหารงานทั่วไป 2. ส่วนวิศวกรรมการก่อสร้าง 3. ส่วนพัฒนาโครงสร้างพื้นฐาน

### สำนักการศึกษา ศาสนา และวัฒนธรรม

มีหน้าที่เกี่ยวกับการศึกษาขั้นพื้นฐานและงานส่งเสริมการศึกษา โดยมีผู้อำนวยการสำนักการศึกษา ศาสนา และวัฒนธรรม เป็นผู้รับผิดชอบ แบ่งโครงสร้างดังนี้ 1. บริหารงานทั่วไป 2. ฝ่ายส่งเสริมกีฬาและนันทนาการ 3. ส่วนการศึกษาในระบบ 4. ส่วนส่งเสริมการศึกษา ศาสนาและวัฒนธรรม 5. ส่วนบริหารการศึกษา 6. กลุ่มงานนิเทศติดตามผลและประเมินผล

### กองกิจการสภาองค์การบริหารส่วนจังหวัด

มีหน้าที่เกี่ยวกับกิจการของสภาองค์การบริหารส่วนจังหวัด โดยมีผู้อำนวยการกองกิจการสภาองค์การบริหารส่วนจังหวัดเป็นผู้รับผิดชอบ แบ่งโครงสร้างเป็น 2 ฝ่าย คือ

1. ฝ่ายการประชุมสภา
2. ฝ่ายกิจการสภา



## กองแผนและงบประมาณ

มีหน้าที่เกี่ยวกับการจัดทำแผนพัฒนาและการจัดทำข้อบัญญัติงบประมาณรายจ่ายประจำปี โดยมีผู้อำนวยการกองแผนและงบประมาณ เป็นผู้รับผิดชอบ แบ่งโครงสร้างออกเป็น 3 ฝ่าย คือ

1. ฝ่ายนโยบายและแผน
2. ฝ่ายงบประมาณและ
3. ฝ่ายตรวจติดตามและประเมินผล

## กองคลัง

มีหน้าที่เกี่ยวกับการเงินและการบัญชีขององค์การบริหารส่วนจังหวัด โดยมีผู้อำนวยการกองคลัง เป็นผู้รับผิดชอบ แบ่งโครงสร้างเป็น 3 ฝ่าย คือ

1. ฝ่ายการเงิน
2. ฝ่ายบัญชี และ
3. ฝ่ายเร่งรัดและจัดเก็บรายได้

## กองป้องกันและบรรเทาสาธารณภัย

มีหน้าที่รับผิดชอบเกี่ยวกับการป้องกันและบรรเทาสาธารณภัย การแจ้งเตือนภัย ประสานกับหน่วยงานที่เกี่ยวข้องในการป้องกันและบรรเทาสาธารณภัยหรือภารกิจ หน้าที่อื่นตามความจำเป็นขององค์การบริหารส่วนจังหวัดแบ่งโครงสร้างเป็น 2 ฝ่าย คือ

1. ฝ่ายป้องกันและบรรเทาสาธารณภัย และ
2. ฝ่ายสงเคราะห์และฟื้นฟูผู้ประสบภัย

## กองส่งเสริมคุณภาพชีวิต

มีหน้าที่เกี่ยวกับการพัฒนาอาชีพและท่องเที่ยวด้านการพัฒนาสังคมและสิ่งแวดล้อม โดยมีผู้อำนวยการกองส่งเสริมคุณภาพชีวิต เป็นผู้รับผิดชอบแบ่งโครงสร้างเป็น 2 ฝ่าย คือ

1. ฝ่ายพัฒนาอาชีพและการท่องเที่ยว และ
2. ฝ่ายพัฒนาสังคมและสิ่งแวดล้อม

## กองการเจ้าหน้าที่

มีหน้าที่รับผิดชอบเกี่ยวกับการสรรหา บรรจุแต่งตั้ง ส่งเสริมพัฒนาบุคลากร และส่งเสริมคุณธรรม โดยมีผู้อำนวยการกองการเจ้าหน้าที่ เป็นผู้รับผิดชอบแบ่งโครงสร้างเป็น 3 ฝ่าย คือ

1. ฝ่ายสรรหาและบรรจุแต่งตั้ง
2. ฝ่ายส่งเสริมและพัฒนาบุคลากร
3. ฝ่ายวินัยและส่งเสริมคุณธรรม

## กองพัสดุและทรัพย์สิน

มีหน้าที่รับผิดชอบจัดหาพัสดุ ตรวจสอบการจัดทำและควบคุมทะเบียนพัสดุ ครุภัณฑ์ และทรัพย์สิน แบ่งโครงสร้างเป็น 2 ฝ่าย คือ 1. ฝ่ายจัดหาพัสดุ  
2. ฝ่ายทะเบียนพัสดุและทรัพย์สิน

## วิสัยทัศน์ จังหวัดเชียงราย

“เมืองแห่งการค้า การลงทุน การเกษตร และการท่องเที่ยว  
เชียงรายเมืองแห่งความสุข  
รุ่งเรืองด้วยวัฒนธรรมล้านนา ประชาชนอยู่เย็นเป็นสุข”

## วิสัยทัศน์ อปท.ในเขตจังหวัด

“ยึดหลักธรรมาภิบาล ทำงานแบบมีส่วนร่วม ศูนย์รวม  
เศรษฐกิจการค้า พัฒนาคุณภาพชีวิต ประชาชนมีความสุข”

## วิสัยทัศน์ อบจ.เชียงราย

“ยึดหลักธรรมาภิบาล ประสานการพัฒนา  
ประชาชนมีความสุข”

# โครงสร้างหัวหน้าส่วนราชการ



นายเทอดเกียรติ สุกใส  
ปลัดองค์การบริหารส่วนจังหวัดเชียงราย



นายบรรเจ็ด กุสมศรี  
รองปลัดองค์การบริหารส่วนจังหวัดเชียงราย



นางนุชนารถ วตติริศักดิ์  
รองปลัดองค์การบริหารส่วนจังหวัดเชียงราย



นายบรรเจ็ด กุสมศรี  
รองปลัดองค์การบริหารส่วนจังหวัดเชียงราย  
รักษาการแทนหัวหน้าสำนักปลัด อบจ.



นายสมศักดิ์ ไชยชมภู  
ผู้อำนวยการกองกิจการสภา  
องค์การบริหารส่วนจังหวัดเชียงราย



นางนภาพัณฑ์ ตำนะไธยม  
ผู้อำนวยการกองแผนและงบประมาณ



นางสาวยุพเรศ กันทวี  
ผู้อำนวยการกองคลัง



นายสมศักดิ์ ปรางค์วิเศษ  
ผู้อำนวยการสำนักการช่าง



นางสาวอภิรตี นนงลิ้มมา  
ผู้อำนวยการสำนักการศึกษา  
ศาสนา และวัฒนธรรม



**นางชนนารถ วดีศิริศักดิ์**  
รองปลัดองค์การบริหารส่วนจังหวัดเชียงราย  
รักษาการแทนผู้อำนวยการกองส่งเสริมคุณภาพชีวิต



**นางทัชชา สามีคดีนิษฐ์**  
ผู้อำนวยการกองป้องกันและบรรเทา  
สาธารณภัย



**นางศศิธร ดวงใจประเสริฐ**  
ผู้อำนวยการกองพัสดุและทรัพย์สิน



**นางสาวไพเราะรุณี อารีย์**  
หัวหน้าฝ่ายธุรการและบรรจุแต่งตั้ง รักษาการแทน  
ผู้อำนวยการกองการเจ้าหน้าที่



**นายวราดี สิทธิสมบัติ**  
นักวิชาการตรวจสอบภายในชำนาญการ  
หัวหน้าหน่วยตรวจสอบภายใน

**องค์การบริหารส่วนจังหวัดเชียงราย**  
เลขที่ 521 หมู่ที่ 6 ถ.ศูนย์ราชการฝั่งหมิ่น ต.ริมกก  
อ.เมืองเชียงราย จ.เชียงราย รหัสไปรษณีย์ 57100

โทรศัพท์ : 053-175333

E-mail : mail@chiangraipao.go.th

chiangraipaopr@gmail.com



# ร้านค้า อบจ.



องค์การบริหารส่วนจังหวัดเชียงรายได้ตระหนักและเห็นความสำคัญด้านการส่งเสริมอาชีพในท้องถิ่น ซึ่งจะสามารถทำให้ประชาชนมีรายได้เพิ่มขึ้นโดยการฝึกอบรมอาชีพและจัดตั้งร้านจำหน่ายสินค้าชุมชนขึ้นที่ ลานธรรม ลานศิลป์ ถิ่นพญามังราย (ศาลากลางหลังแรก)



เพื่อเป็นการประชาสัมพันธ์สินค้าชุมชนและให้บริการนักท่องเที่ยวพร้อมทั้งมีแผนงานที่จะขยายร้านค้าชุมชนไปในทุกอำเภอทั้งนี้ผลิตภัณฑ์ภายในร้านค้า อบจ.เชียงราย เป็นผลิตภัณฑ์ที่เป็นผลผลิตจากกลุ่มเครือข่ายอาชีพต่างๆ ภายในจังหวัดเชียงราย

## สินค้าและบริการ

ผลิตภัณฑ์ชุมชนจากกลุ่มเครือข่ายอาชีพต่างๆ ในจังหวัดเชียงราย อาทิ เครื่องจักสาน ผลิตภัณฑ์หัตถกรรม ผลิตภัณฑ์ผ้าทอพื้นเมือง ฯลฯ



# ศูนย์วัฒนธรรมนิทัศน์ และพิพิธภัณฑ์เมืองเชียงรายได้ ๗๕๐ ปี

จังหวัดเชียงราย เป็นจังหวัดที่มีประวัติความเป็นมาที่ยาวนาน มีมรดกทางวัฒนธรรมและธรรมชาติที่มีความสำคัญและทรงคุณค่ามากมาย องค์การบริหารส่วนจังหวัดเชียงรายได้ตระหนักถึงคุณค่าเรื่องภูมิหลังของท้องถิ่น พัฒนาการทางสังคม ประวัติศาสตร์ ศิลปวัฒนธรรมจารีตประเพณี ชนชาติพันธุ์ จึงให้การสนับสนุนส่งเสริมและการอนุรักษ์ฟื้นฟูสืบสานวัฒนธรรมอันดีงามของท้องถิ่น โดยการจัดตั้งศูนย์วัฒนธรรมนิทัศน์และพิพิธภัณฑ์เมืองเชียงราย ๗๕๐ ปี เพื่อร่วมฉลองเมืองเชียงราย ๗๕๐ ปี และเป็นแหล่งเรียนรู้ทางประวัติศาสตร์ ภูมิปัญญาท้องถิ่น วิถีชีวิต ศิลปวัฒนธรรมล้านนา และชนเผ่าชาติพันธุ์ต่างๆในจังหวัดเชียงราย หอวัฒนธรรมเชียงราย หอศิลป์ถิ่นล้านนา พิพิธภัณฑ์เมืองเชียงราย ช่วงเมือง และหอสมุด ๑ ล้านเล่ม รวมทั้งโครงการปรับปรุงเส้นทางเดินเท้า บริเวณแหล่งเรียนรู้และสถานที่ท่องเที่ยวกลางใจเมืองให้เป็นเส้นทางเดินเท้าเพื่อการท่องเที่ยวเชิงประวัติศาสตร์และวัฒนธรรมในเมืองเชียงราย เพื่อให้สถานศึกษาในจังหวัดเชียงรายและจังหวัดใกล้เคียงมีแหล่งเรียนรู้ทางวัฒนธรรม ภูมิปัญญาท้องถิ่น วิถีชีวิต ศิลปวัฒนธรรมล้านนา และชนเผ่าชาติพันธุ์ต่างๆ ในจังหวัดเชียงราย อันจะเป็นแหล่งเรียนรู้ที่มีคุณค่าอีกแห่งหนึ่งของประเทศ



ภายในศูนย์วัฒนธรรมนิทัศน์และพิพิธภัณฑ์เมืองเชียงราย ๗๕๐ ปี ประกอบด้วยแหล่งเรียนรู้ทางประวัติศาสตร์ ภูมิปัญญาท้องถิ่น วิถีชีวิต ศิลปวัฒนธรรมล้านนา และชนเผ่าชาติพันธุ์ต่างๆ ในจังหวัดเชียงราย อาทิเช่น

## หอประวัติเมืองเชียงราย

หอประวัติเมืองเชียงราย เป็นส่วนหนึ่งภายในศูนย์วัฒนธรรมนิทัศน์และพิพิธภัณฑ์เมืองเชียงราย ๗๕๐ ปี โดยการปรับปรุงอาคารหอประชุมเมืองเชียงรายอนุสรณ์เดิม จัดขึ้นเพื่อเป็นแหล่งเรียนรู้ทางด้านภูมิหลังของท้องถิ่น พัฒนาการทางสังคม ประวัติศาสตร์ ศิลปวัฒนธรรม จารีตประเพณี ในส่วนของการจัดแสดงนิทรรศการภายในได้จัดแสดงเนื้อหาตั้งแต่ยุคสมัยก่อนประวัติศาสตร์ ยุคของการสร้างบ้านเมือง การเปลี่ยนแปลง จนกระทั่งเป็นเมืองเชียงรายในปัจจุบัน นอกจากนี้ยังจัดแสดงเรื่องราววิถีชีวิตภูมิปัญญา การเมืองการปกครองและเอกลักษณ์ทางวัฒนธรรมอันน่าภูมิใจของคนเชียงราย ซึ่งทั้งหมดนี้นำเสนอด้วยแบบจำลองผลงานสื่อที่ทันสมัย ทั้งสไลด์ วิดีทัศน์ ซอฟต์แวร์ หุ่นจำลอง บอร์ดกราฟฟิก และภาพประกอบคำบรรยายที่ทันสมัยสวยงามน่าสนใจ และง่ายต่อการเรียนรู้โดยมีการจัดแสดงนิทรรศการภายในเป็น ๔ โซน

### โซนที่ ๑ แอ่วเฮือนหอประวัติเมือง(ส่วนต้อนรับประชาสัมพันธ์)

- ส่วนต้อนรับประชาสัมพันธ์เจ้าหน้าที่แนะนำ
- รายละเอียดของแต่ละส่วนในการจัดแสดง



### โซนที่ ๒ ก่อร่างสร้างเมืองเชียงราย

- กล่าวถึงตำนานเมืองพญานาค การค้นพบวัฒนธรรมหิน ยุคสังคัมเกษตรกรรม ยุคสังคัมล่าสัตว์
- ยุคแคว้นโยนกไชยบุรีศรีช้างแสน ฯลฯ

### โซนที่ ๓ ร่องรอยโหนในถิ่นฐาน

- มีการจัดแสดงหลักฐานการค้นพบทางประวัติศาสตร์
- ที่เกี่ยวข้องกับถิ่นฐานในอดีตที่ได้มีการค้นพบ ในทาง
- โบราณคดี ในรูปแบบของการแสดงจำลองวัตถุจริง
- และให้ข้อมูลด้วยสื่อมัลติมีเดีย

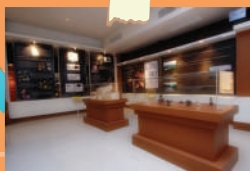


### โซนที่ ๔ เล่าแจ้งแกลงไข

- ในห้องนี้จะเป็นเธียเตอร์สำหรับ ๓๒ ที่นั่ง โดยเล่า
- เกี่ยวกับประวัติความเป็นมาเมืองเชียงราย และ
- พญามังรายมหาราช ความยาว ๑๑.๕๕ นาที

### โซนที่ ๕ เมืองโบราณ อากาจักรล้านนา

- มีการจัดแสดงหุ่นจำลอง พื้นที่ภูมิประเทศของ
- จังหวัดเชียงราย และอาณาเขตโดยรอบ รวมทั้ง
- หลักฐานทางประวัติศาสตร์ในการสร้างเมือง



### โซนที่ ๖ พญามังรายมหาราช

- ในโซนนี้จะมีการจัดแสดงพระรูปจำลอง พระราช
- ประวัตินของพญามังรายมหาราช การสถาปนาอาณาจักรล้านนา ลำดับกษัตริย์ราชวงศ์มังราย ฯลฯ

### โซนที่ ๗ สู่เมืองเชียงราย

- ในโซนนี้กล่าวถึงการเปลี่ยนแปลง จนพัฒนา
- รูปแบบการปกครองจนแบ่งออกเป็น ๑๘ อำเภอ
- ออกจากนั้นยังแสดงประวัติความเป็นมาของแต่ละ
- อำเภอ รวมถึงความรู้เกี่ยวกับสือเมืองเชียงราย







## โซนที่ ๘ ความรู้รอบตัว

- แสดงเกี่ยวกับศาสนสถานสำคัญของเมืองเชียงราย
- ได้แก่ประวัติของวัด ๑๐ วัด และพระธาตุ ๙ จอม
- หาดความรู้ เห็นคุณค่าของประวัติศาสตร์จากสิ่งรอบตัว

## โซนที่ ๙ ห้องสมุดหอประวัติ

- มีการตกแต่งห้องหนังสือในลักษณะร่วมสมัย การ
- ตกแต่งแบบคลาสสิก แต่ยังมีอุปกรณ์บริการที่ทันสมัย
- เอื้ออำนวยในการค้นคว้าได้อย่างรวดเร็ว ฯลฯ



ศูนย์วัฒนธรรมนิทัศน์และพิพิธภัณฑ์เมืองเชียงราย ๗๕๐ ปี  
เปิดให้บริการวันจันทร์ - วันศุกร์ (ฟรี!!! ไม่เสียค่าเข้าชม)

และวันหยุดนักขัตฤกษ์ หยุดวันเสาร์และวันอาทิตย์

เวลาทำการ ๐๙.๐๐ - ๑๗.๐๐ น.

โทรศัพท์/โทรสาร : ๐๕๓-๖๐๑๗๖๐

ถนนอุตรกิจ ตำบลเวียง อำเภอเมือง จังหวัดเชียงราย

